



Elinkeino-, liikenne- ja
ympäristökeskus

Saaristomeri-ohjelman alueellinen toimeenpano

Julkinen kuuleminen: Ratkaisuja Saaristomeren tilan parantamiseksi

Essi Hillgren

4.6.2024

Saaristomeri-ohjelman työsuunnitelma 2024–2027

- päivittyvä suunnitelma

Painopiste maatalouden vesiensuojelun edistämässä

- Työ Saaristomeren tilan parantamiseksi tulee hallitusohjelman linjausten mukaisesti painottua mittakaavaltaan merkittäviin ravinnekierron parantamiseen johtaviin toimenpiteisiin, kuten:
 - eläinperäisen ravinteiden kierto, ja
 - maaperän kasvukunnon ja ravinteiden pidätyskyvyn parantamiseen sekä
 - ravinteiden poistoon vesistöistä.
- Saaristomeren ohjelman työsuunnitelmaan kirjatut toimenpiteet perustuvat:
 - Saaristomeren maatalouden vesiensuojelun tiekarttaan
 - vesien- ja merenhoitosuunnitelmiin ja toimenpideohjelmiin

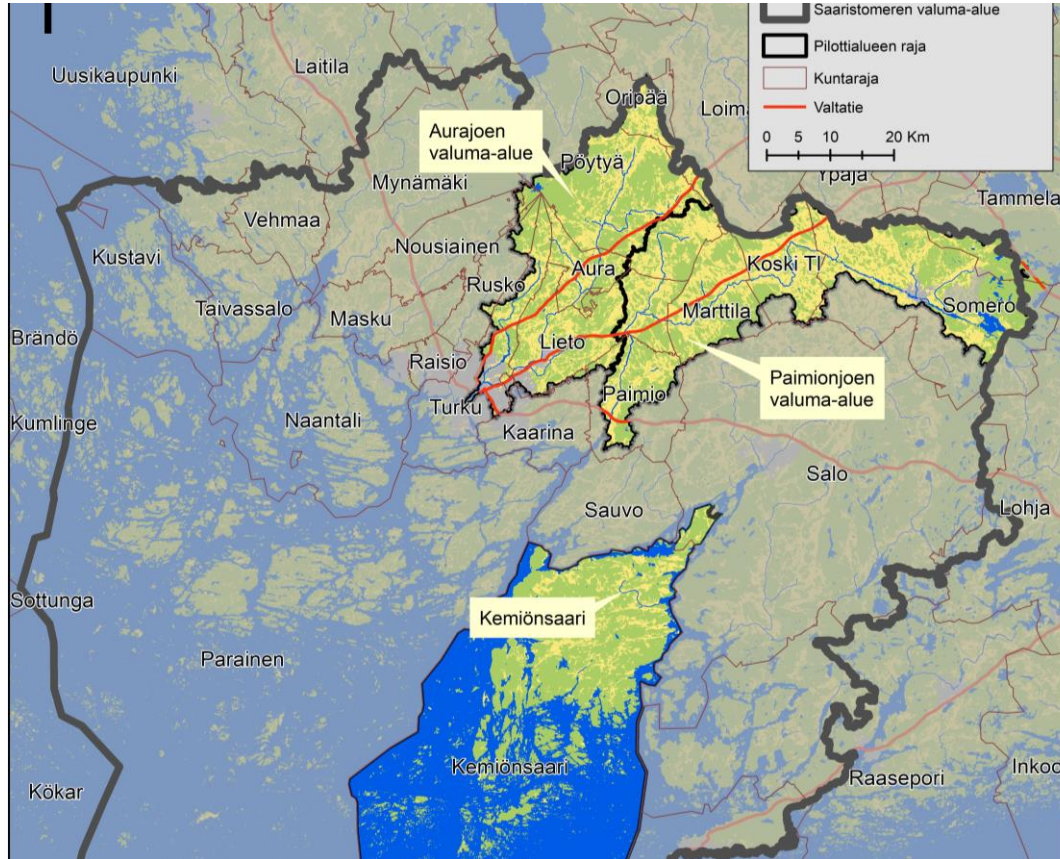
Saaristomeri-ohjelman työsuunnitelmaan kirjattuja toimenpiteitä

1. Maataloustuilla rahoitettavat ympäristötoimet
2. Maanparannusaineiden käyttö
3. Ravinteiden kierrätys ja siirto
4. Vesien kunnostushankkeet
5. Vesiensuojelun yritysyhteistyö
6. Saaristomeren tilan parantamisen neuvonta



Saaristomeri-ohjelman työsuunnitelman alueellinen toimeenpano

Toimenpiteitä keskitetään pilottialueille



- Saaristomeri-ohjelmaa toteutetaan koko Saaristomeren valuma-alueella
- Kolme vesistöaluekohtaista pilottialuetta, joilla on omat koordinaattorit
 - Aurajokisäätiö
 - Paimionjoki-yhdistys
 - Kemiönsaaren kunta
- Toimenpiteiden toteutukseen tulee pääsääntöisesti löytyä toteuttaja, joka hakee toimenpiteelle rahoitusta.

Saaristomeri-ohjelman työsuunnitelman toteutuksen seuranta

Muutokset vesien tilassa tapahtuvat hitaasti

- Monipuolisella seurannalla osoitetaan toimenpiteiden tehokkuus ja vaikuttavuus
 - Toimenpiteiden toteutumisen seuranta
 - Toimenpiteiden vaikuttavuuden seuranta
- Sekä toimenpiteiden toteuttamista että seurantaa tulisi jatkaa yli hallituskausien, jotta voidaan nähdä työn tulokset Saaristomeren tilassa.



Elinkeino-, liikenne- ja
ympäristökeskus

Kiitos mielenkiinnosta!

Essi Hillgren

+358 50 478 3528

essi.hillgren@ely-keskus.fi

Varsinais-Suomen elinkeino-, liikenne- ja ympäristökeskus

Vesiyksikkö

www.ely-keskus.fi/web/saaristomeri/saaristomeri-ohjelma