

Nisäkkäiden metsästys ja vähentäminen luonnonsuojelualueilla - miksi ja miten?

19.11.2019 Helsinki

Aluepäällikkö Mikael Nordström

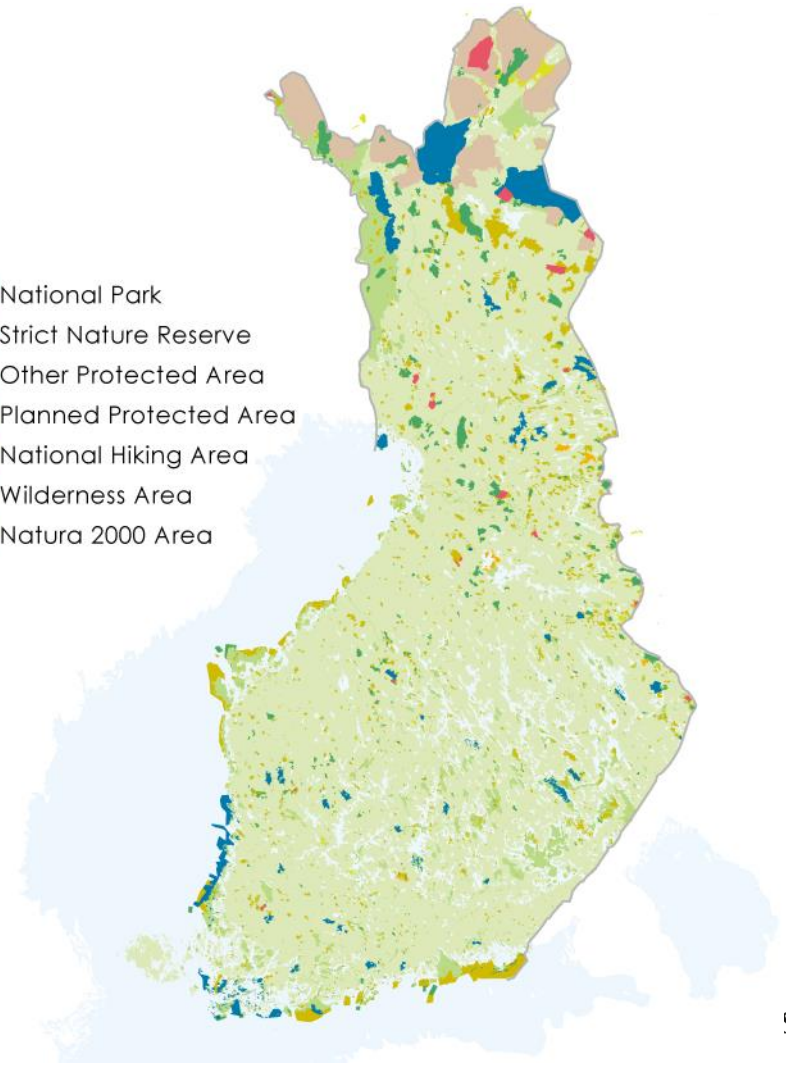
Tässä esitelmässä

- Suojelualueet
- **Metsästys** luonnonsuojelualueilla (sallittu perustamissädöksessä (suojelualueen laki tai asetus))
- **Eläinten vähentäminen tai poistaminen** luonnonsuojelualueilla (luonnonsuojelulain 15 § mukainen lupa)

Suojelualueet

- Suomen valtion omistamat luonnonsuojelualueet, yhteensä 4,3 miljoonaa ha
- 40 kansallispuistoa
- 19 luonnonpuistoa
- 12 erämaa-aluetta Lapissa
- 5 retkeilyaluetta
- Lähes 3000 muuta luonnonsuojelualuetta ja suojeluun varattua aluetta

- Yksityisiä luonnonsuojelualueita 12 000 kpl
3,3000 km²



Eläinkantojen hallinta valtion luonnonsuojelualueilla

- Valtion suojelualueiden hallinta Metsähallituksen julkisten hallintotehtävien yksikössä: **Luontopalvelut ja Eräpalvelut**
- Luonnonsuojelualueiden keskeinen tavoite on monimuotoisuuden, luontotyyppien ja **luonnonvaraisten lajien** suotuisan suojelutason säilyttäminen
 - Toisaalta: luontoa muuttava toiminta on kiellettyä (lsl 13 §)
- Metsästyksestä säädetään kunkin luonnonsuojelualueen **perustamissäädöksessä**

Perustettujen luonnonsuojelualueiden metsästystä koskevat säädökset vaihtelevat

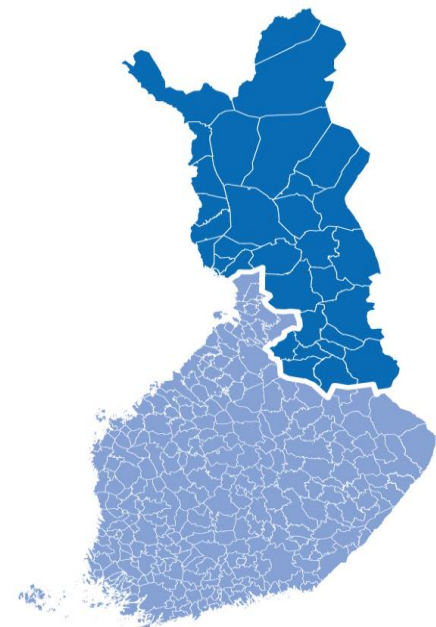
- **Kansallispuistot** perustetaan lailla. Metsästys pääsääntöisesti kielletty, mutta on poikkeuksia:
 - Selkämeren kansallispuisto → harmaahylje, neljä vesilintujen metsästysaluetta
 - Saaristomeren kansallispuisto, Tammisaaren saariston kansallispuisto, Itäisen Suomenlahden kansallispuisto → paikallisasukkaat
 - Teijon kansallispuisto → hirven ja valkohäntäpeuran metsästys
 - Kolovesi → hirven metsästys kuntalaisille
 - Pohjois-Suomen kansallispuistot → paikallisasukkaat
 - Hirvenajo on mahdollista useassa kansallispuistoissa
- Muu luonnonsuojelualue: perustamissäädös
- Luonnonpuisto: kielletty

Luonnonsuojelualueiden perustaminen valtion omistamille ja suojeluun varatuille alueille (Muu luonnonsuojelualue)

- Luonnonsuojelulain § 17a perusteella metsästys pääsääntöisesti kielletty
- Pääsääntöisesti velvollisuuksista ja oikeuksista päätetään lain tasolla
- Perustuslakivaliokunta on kuitenkin pitänyt mahdollisena vähäisten poikkeusten sallimisen mahdollisena asetuksenannoissa. PeVL17/2010
- Ympäristövaliokunta samoilla linjoilla YmVM 10/2010
- Metsästystä koskevien vähäisten, tapauskohtaisesti perusteltujen poikkeusten sallimista on pidettävä **valtioneuvoston** harkintavallan puitteissa mahdollisena, mutta laissa olevaa pääsääntöä ei ole perustuslaki huomioon ottaen hyväksyttävää muuttaa asetuksilla käytännössä metsästyksen sallivaksi
- > 100 ha suojelualueet perustetaan valtioneuvoston ja < 100 ha suojelualueet ympäristöministeriön asetuksilla

Maakuntiin perustettuja valtioneuvoston päätöksellä perustettuja suojelualueita

- Varsinais-Suomi 2014, 31 aluetta: hirvi (19 alueella sallittu), metsäkauris (7), kettu (3), tietyt vesilintulajit (2)
- Saimaa 2014, 9 aluetta: hirvi, metsäjänis, rusakko, teeri, pyy (7), hirvi (2)
- Pohjois-Pohjanmaa 2017 27 aluetta: 20 metsäjänis, metso, teeri, pyy (20), hirvi (24), metsäjänis (2), tietyt vesilintulajit (6), minkki, supikoira (6)
- Etelä-Savo 2019 25 aluetta: hirvi, metsäjänis, rusakko, villisika (23), teeri, pyy, metso (15), minkki, supikoira (3).
- Etelä-Karjala 2019 7 aluetta: hirvi, metsäjänis, rusakko, villisika (6), metso ja teeri (2), tietyt vesilintulajit (2)
- Metsästyslain (615/1993) 8 § paikkakuntalaisen oikeus metsästää valtion mailla Lapissa ja Kainuussa sekä Kuusamossa, Taivalkoskella ja Pudasjärvellä



Eläinten vähentäminen: Luonnonsuojelualueiden rauhoitusmääräykset luonnonsuojelulaissa (1096/1996) § 13-15

- 13 § kielletty toiminta, mm. selkärankaisten luonnonvaraisten eläinten pyydystäminen ja tappaminen
- 14 § poikkeukset rauhoitussäännöksistä
- 15 § Luvanvaraiset poikkeukset rauhoitussäännöksistä:
- Kansallispuistossa ja luonnonpuistossa voidaan sen perustamistarkoitusta vaarantamatta alueen hallinnasta vastaavan viranomaisen tai laitoksen luvalla:
 - 1) pyydystää tai tappaa eläimiä, kerätä sieniä ja kasveja tai niiden osia, eläinten pesiä ja kivennäisnäytteitä tutkimusta tai muuta tieteellistä tarkoitusta tai opetusta varten;
 - 2) vähentää vieraslajeista aiheutuvien riskien hallinnasta annetussa laissa ([1709/2015](#)) tarkoitettujen vieraslajien ja haitallisten vieraslajien sekä, jos laji on tullut liian runsaslukaiseksi tai käynyt muutoin vahingolliseksi, muidenkin kasvi- ja eläinlajien yksilöiden lukumäärää; ([30.12.2015/1710](#)) (Aiheuttaa vahinkoa suojelualan perustamistarkoitukselle tai luontoarvoille → poistaminen hyödyttää luontoarvoja esim. minkin tehopyynti saaristossa)
 - 3) poistaa sellaisten pyyntiluvanvaraisten riistaeläinlajien yksilöitä, jotka suojelualan ulkopuolella aiheuttavat ilmeisen uhan ihmisen turvallisuudelle tai omaisuudelle aiheutuvasta merkittävästä taloudellisesta vahingosta; (Hirvi)
 - 4) ottaa haltuun alueelle kaatunut riistaeläin;
 - 5) kalastaa muutoinkin kuin kalastuslain 7 §:ssä tarkoitetulla tavalla; ([10.4.2015/380](#))
 - 6) rakentaa poronhoitoon liittyviä rakennuksia ja rakennelmia;
 - 7) tehdä geologisia tutkimuksia ja etsiä malmeja;
 - 8) laskeutua ilma-aluksella; sekä
 - 9) entistää ja kunnostaa muitakin kuin 14 §:n 1 momentin 1 kohdassa tarkoitettuja rakennuksia ja rakennelmia.
- Kansallispuistossa voidaan lisäksi 1 momentissa säädetyin edellytyksin ajaa hirveä metsästyksen yhteydessä.

Lupien hakeminen ja käsittely Metsähallituksessa

- Lupaa haetaan Metsähallitukselta kirjallisesti www.metsa.fi/luvat
- Tapauskohtainen harkinta, mahdolliset lausunnot tai lisätietopyynnöt
- Lupa sisältää lupa-alueen, keston, perustelut ja ehtoja
- Lupa (=hallintopäätös) on valituskelpoinen
- Tiedottaminen
- Ei saa vaarantaa alueen suojelutavoitteita tai alueen muuta käyttöä

Luonnossa liikkuminen

- + Retkeily
- + Kalastus
- + Metsästys
- + Moottorikelkkailu
- Erävalvonta
- + Hyvinvointia luonnosta
- Oikeudet ja säännöt
- Luvat
 - Kalastusluvut
 - Maastoliikenneluvat
 - Metsästysluvut
 - + Luonnontuoteluvat
 - Luontaisalue lupa
 - Tutkimus- ja liikkumisluvut
 - Tulenteko- ja puunottoluvut

Toiminnan luvanvaraisuus Metsähallituksen alueilla

Sámegiili | På svenska



Metsähallituksen hallinnon alueille sovelletaen voimassa olevien sääntöjen mukaisesti liikkeen- ja tulojenhallintalain.



www.metsa.fi #160kestäväätekoa

