

Maankäytön vaikutukset elinympäristöjen heikentymiseen (taajamissa)

Panu Halme

23.10.2018



JYU.WISDOM



JYVÄSKYLÄN YLIOPISTO
UNIVERSITY OF JYVÄSKYLÄ

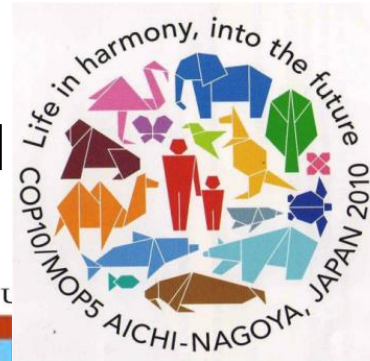
Taajamaluonnon monimuotoisuus – onko sillä väliä?

- 📦 Kansainväliset ja kansalliset sopimukset
 - Monimuotoisuuden väheneminen pysäytettävä
- 📦 Lisäksi olemme sitoutuneet no net loss –periaatteeseen
 - Jokainen monimuotoisuutta heikentävä toimenpide pitäisi kompensoida



SUSTAINABLE
DEVELOPMENT
GOALS

Elinympäristöjen TUHOUTUMINEN,
HEIKENTYMINEN ja PIRSTOUTUMINEN



Onko taajamissa luontoarvoja?

- Monet kaupungit rakennettu lehtokeskuksiin
- Perinteinen maatalous lisännyt luontoarvoja
- Avohakkuita vältetty virkistysmetsissä

Hattula
Hämeenlinna
Janakkala

Hättilän
ampuma-
alue

Limmi

3

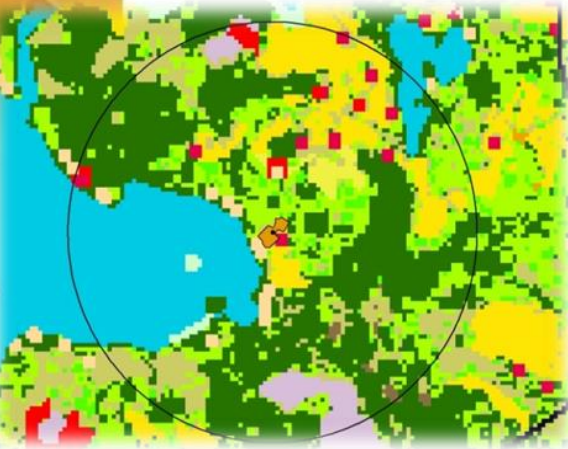
Janakkala

→ Kaupunkiluonnon monimuotoisuus korkea

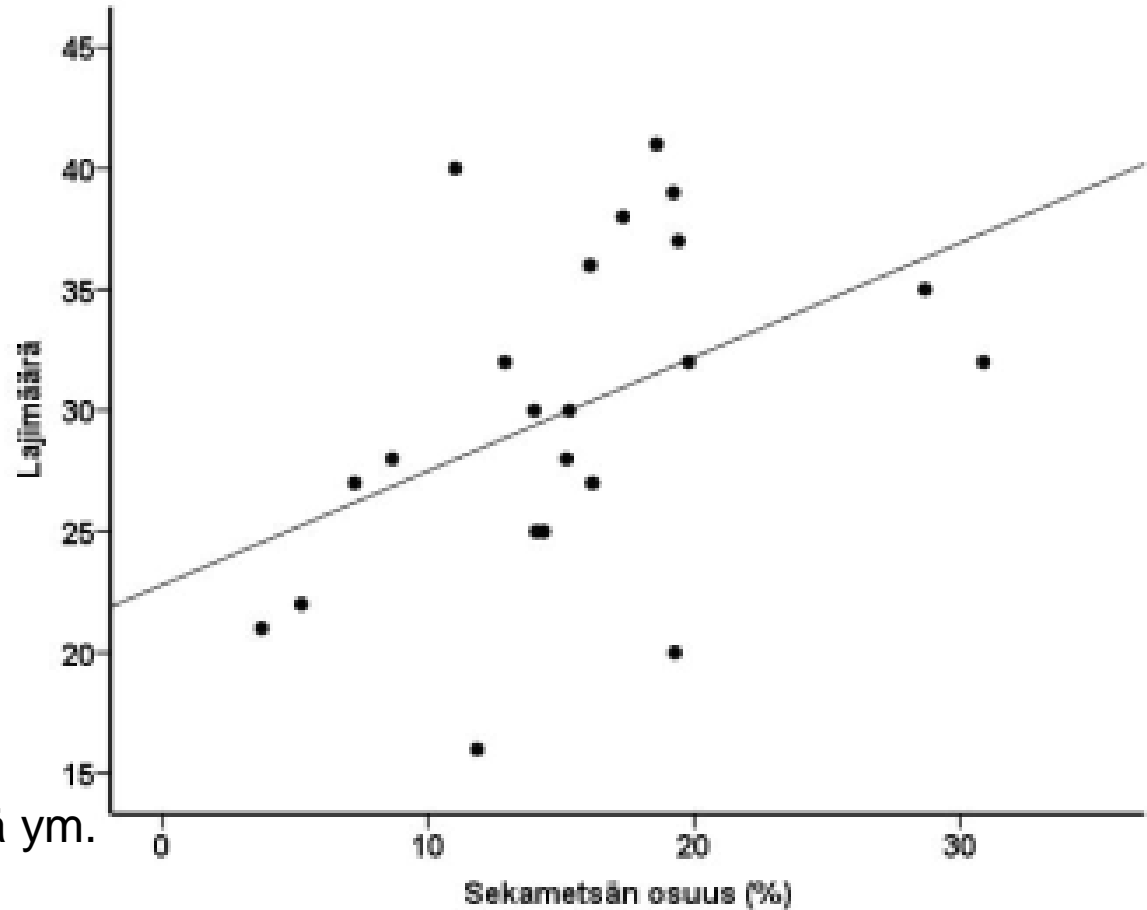


Vaikuttaako ympäröivä maankäyttö?

Case pölyttäjät

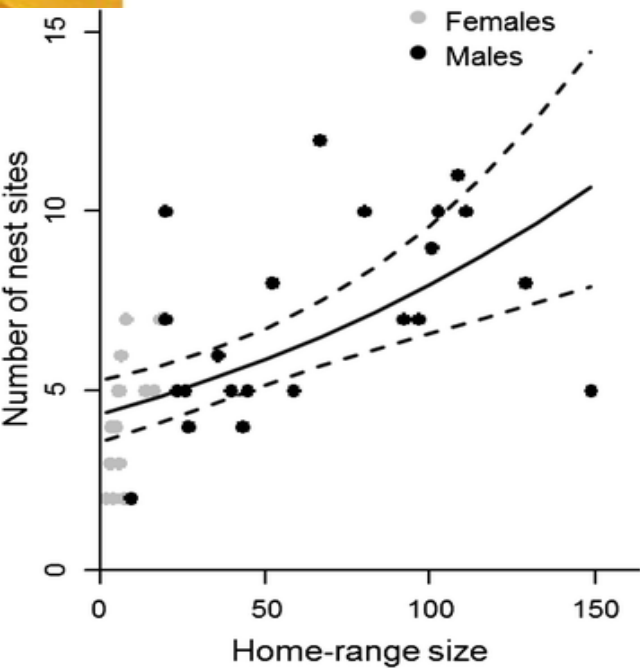


Toikkanen, Halme, Kahanpää ym.

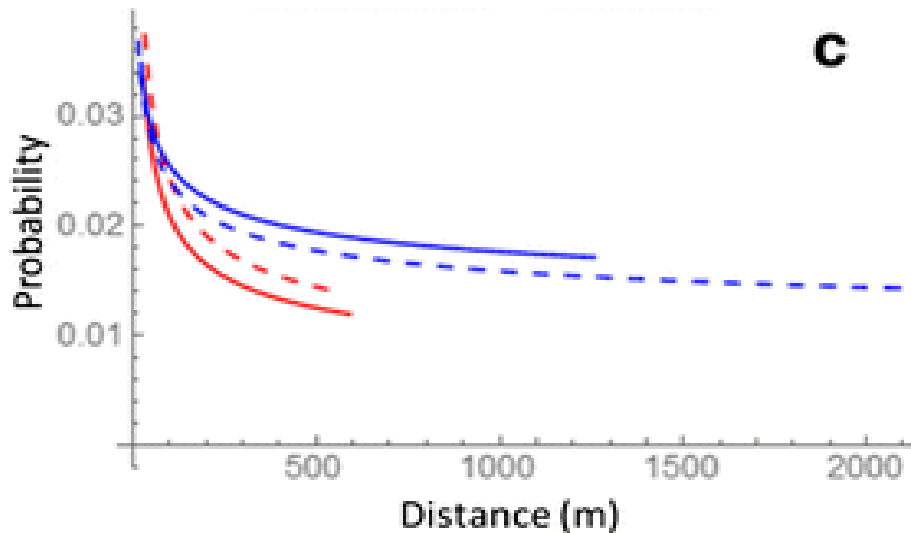


Vaikuttaako maisemarakenne?

- Case Kuopion liito-oravat, Mäkeläinen ym. 2016



Tarvitaan isoja laikkuja lyhyillä väleillä!

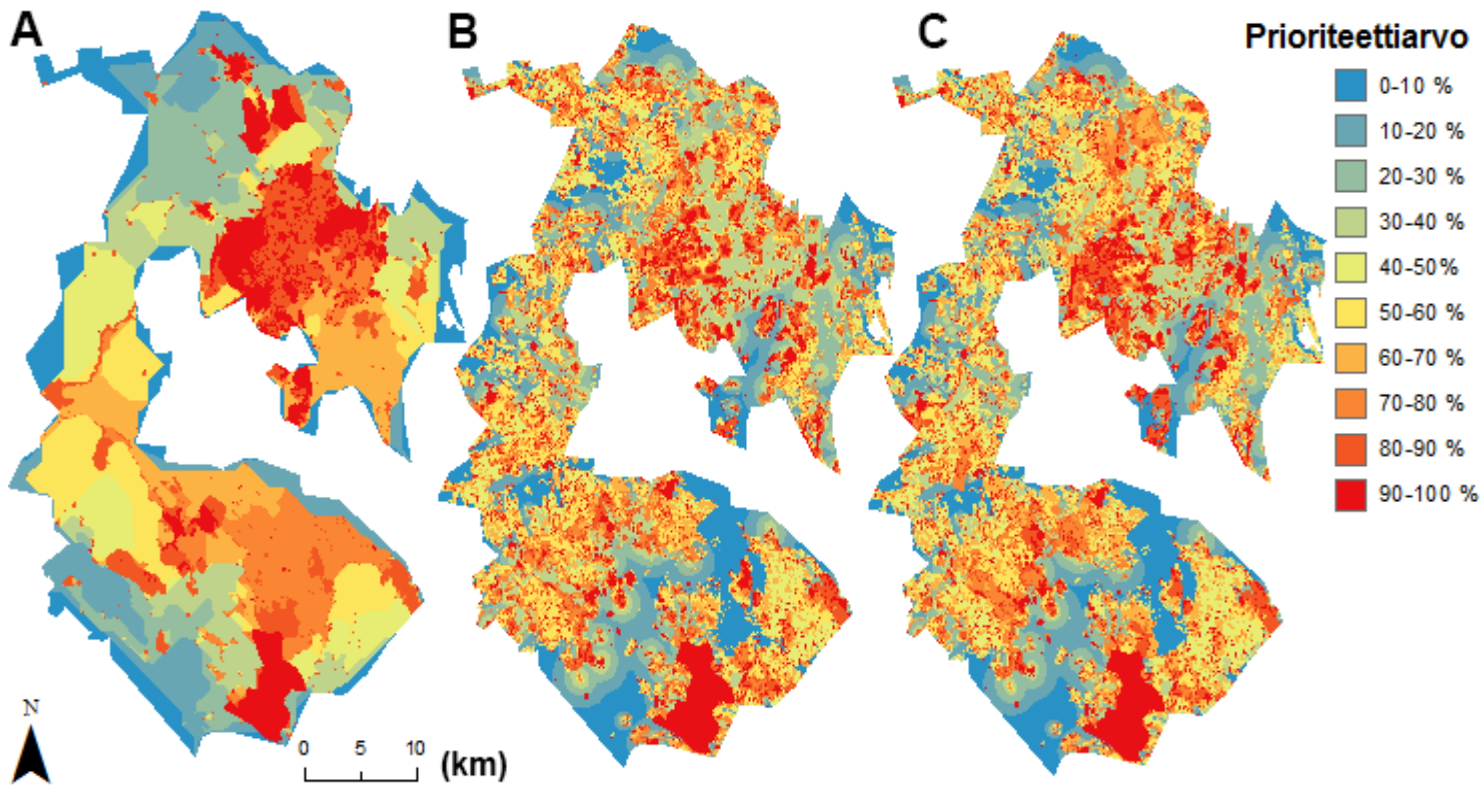


Miten pitäisi toimia?

1. SJOITA maankäytöltä säästettävät alueet järkevästi
2. KOMPENSOI aiheutettu haitta
3. HOIDA heikentyneitä elinympäristöjä



SIJOITA: Priorisointianalyysi Jyväskylän luonto- ja kulttuuriympäristöarvoista (Janne Hesson gradutyö)



SIJOITA: Arvokkaiden metsäalueiden sijainnista valtakunnallinen analyysi

- Voisiko suurista kaupunkien viheralueiden käsittelyn linjoista sopia analyysitulosten ääressä yhdessä sidosryhmien kanssa?

SUOMEN YMPÄRISTÖKESKUKSEN
RAPORTEJA 9 | 2018

Monimuotoisuudelle tärkeät
metsäalueet Suomessa

Puustoisten elinympäristöjen monimuotoisuusarvojen
Zonation -analyysien loppuraportti

Ninni Mikkonen, Niko Leikola, Ari Lahtinen,
Joonas Lehtomäki ja Panu Halme



KOMPENSOI: Laskuharjoitus Jyväskylästä

- Teimme opiskelijoiden kanssa harjoituksen
 - Inventoitiin Eteläportti-Kauramäen osayleiskaavan alueen luontoarvot ja laskettiin kompensatio kun alue rakennetaan
- Inventoitiin pesimälinnusto, suuret haavat, lahopuu ja liito-oravat



Laskelman tulos

Vihreä alue suojelemalla ja ennallistamalla/antamalla ennallistua kompensoitaisiin rakennettavan alueen aiheuttama heikennys

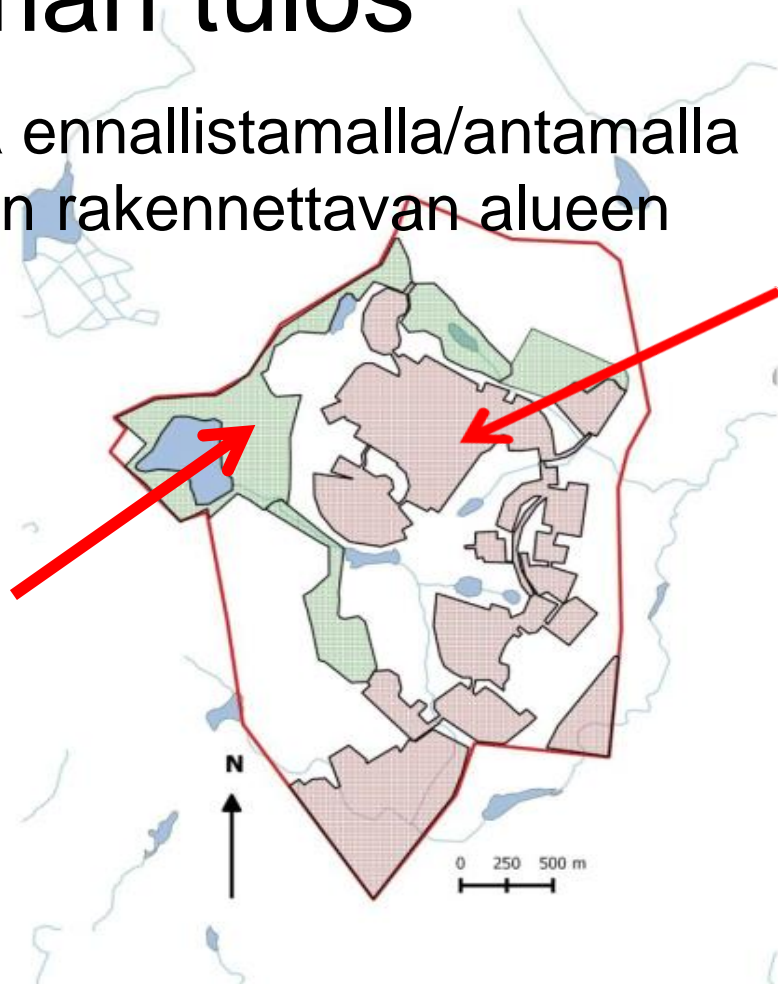
Suuruusluokat:

Kaava-alue 600ha

Rakennettavaa 200ha

Tarvittava kompenσαatio 100ha
suojelualue

Kompenσαatio täysimääräinen
vasta 2050



HOIDA

- Mitä alueita käsittelemättä?
- Missä eri-ikäisrakenteista metsänhoitoa?
- Missä siivoamatonta pensaskerrosta?
- Missä laidunnusta?

Hallittu
hoitamattomuus?



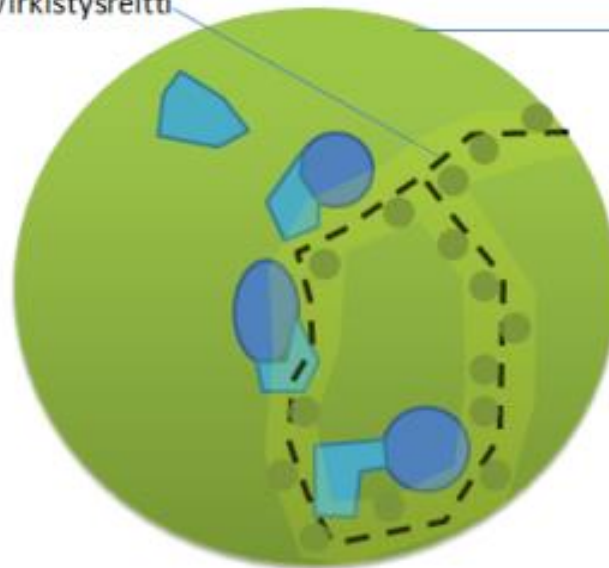
METSÄ- OHJELMA 2030

Suojeluprosentti → 17%

Ulkoilu- ja virkistymetsien hoidon periaatteet


Virkistysreitti

Alue, jolla uudistetaan 0,5 prosenttia vuodessa ja jolla metsiä kasvatetaan erikäsirakenteisena silloin, kun mahdollista.



 Nykyiset suojelualueet

 Uudet 17%-alueet

 Virkistykseen ydinalue, jossa säästetään ikääntyviä metsiä

P
U
T
T
E



Puutteellisesti
tunnettujen ja
uhanalaisten
metsälajien
tutkimus-
ohjelma



MAA- JA METSÄTALOUSMINISTERIÖ



Ympäristöministeriö
Miljöministeriet
Ministry of the Environment



MAJ JA TOR NESSLINGIN SÄÄTIÖ



KONEEN SÄÄTIÖ



Kiitos!



@PanuHalme

@katoavaluonto

@JYU_WISDOM

JYU.WISDOM



JYVÄSKYLÄN YLIOPISTO
UNIVERSITY OF JYVÄSKYLÄ